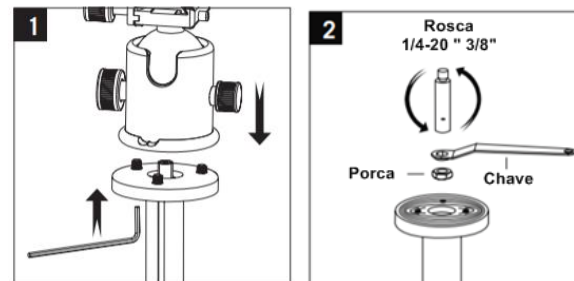
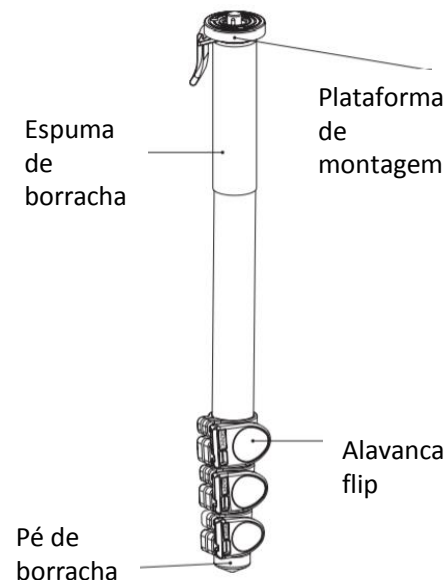


MANUAL DE INSTRUÇÕES: MONOPÉ COM TRAVA FLIP

BENRO®

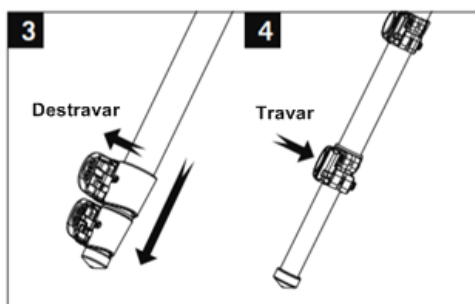


1 - Montagem da cabeça

Selecione uma cabeça Benro do tipo ball head, tilt head ou cabeça de vídeo e instale na rosca 3/8" da plataforma girando no sentido horário. Uma vez rosqueado, aperte completamente o (s) parafuso (s) de bloqueio da cabeça com a chave Allen.

2 - A maioria das cabeças tem uma base com rosca de 3/8". Se a cabeça que você escolher for de 1/4", você pode conectá-la ao monopé simplesmente invertendo o parafuso reversível de montagem. Faça isso girando a porca de trava no sentido anti-horário (usando a chave fornecida) até ficar solta e desenrosque o parafuso até remover completamente. Inverta e volte a girar o parafuso na plataforma de montagem, de modo que as roscas estejam na altura desejada e trave-a usando a chave para apertar a porca.

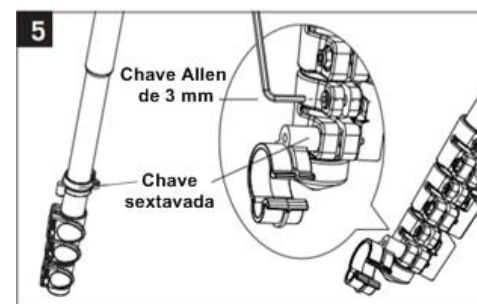
Nota: Recomenda-se que pelo menos 5 a 6 fios do parafuso estejam expostos para a máxima segurança na instalação da cabeça no monopé.



3, 4 - Ajuste de altura da seção de perna

Cada seção de perna pode ser ajustada para o comprimento desejado abrindo a alavanca flip para que tubo esteja livre para deslizar. Uma vez que a altura desejada é alcançada, aperte a alavanca flip para que a seção da perna seja travada de forma segura. Repita este passo para cada seção da perna.

Nota: para evitar danos acidentais ao seu equipamento, remova sempre qualquer equipamento montado (câmera, etc.) do monopé antes de ajustar as seções da perna.



5 - Ajustes da trava flip

A tensão da alavanca flip é ajustada usando a chave sextavada que vem presa ao tubo do monopé. A chave Allen de 3 mm pode ser utilizada para apertar **cuidadosamente** o parafuso superior da trava quando necessário.

Em caso de dúvida, consulte a assistência técnica.

Obrigado por escolher Benro!
Por favor, leia as instruções gerais antes de usar o equipamento

INSTRUÇÕES GERAIS

	Não ultrapasse o limite máximo de peso especificado na embalagem do produto.
	Verifique sempre se as travas e dispositivos estão firmes antes de montar a câmera e ao fotografar, para evitar acidentes.
	Remova a câmera do monopé para transportar.
	Não esfregue o nível de bolha - pode haver perda temporária na precisão do dispositivo.
	Para sua segurança, não deixe o equipamento próximo a uma fonte de eletricidade e substâncias químicas corrosivas.
	Evite deixar a cabeça em alta temperatura durante muito tempo, como por exemplo exposto diretamente à radiação solar, ou dentro do carro debaixo de sol durante várias horas.
	Não utilize o produto em temperatura inferior a -20 ° C ou superior a 70 ° C. Não é recomendável usar na água do mar.
	Ao trabalhar em espaços públicos, deixe longe do alcance de crianças e tome cuidado para evitar acidentes.
	Após usar em ambientes com umidade, poeira, areia e vento, é recomendável limpar o equipamento com um pano macio e secar. Utilize detergente neutro e enxague com água, secando em seguida com um pano seco. Remova toda areia, pó e sujeira das travas e partes móveis.

Importado por: Tecnocroma Imagem e Comércio Ltda
CNPJ 64.915.218/0001-59
www.benro.com.br

Contato: tel: (11) 3258-2332 tecnocroma@gmail.com
Assistência técnica: R.Araquã, 125 Bela Vista
São Paulo-SP CEP 01306-020

Produzido por: Benro Image Technology Industrial Co., LTD
www.benro.com

Antes de usar seu monopé, ajuste cada seção de perna para a altura desejada. Certifique-se de que o monopé está firmemente apoiado em uma superfície estável e monte sua câmera com segurança na cabeça do monopé. Sempre confira se a trava de segurança na cabeça do monopé está fechada para evitar acidentes.

Para melhores resultados: Não levante o monopé mais alto do que o necessário. Estenda primeiro as seções de perna de maior diâmetro.

Nota: Nunca transporte o seu monopé com a câmera instalada.